



# La industria cerró el año en crisis y no se recuperará hasta 2010, según Exceltur

La patronal del sector advierte de que podrían perderse 100.000 empleos en el primer semestre

AGENCIAS MADRID

El turismo también entró en crisis en 2008 y, por primera vez en seis años, no aportó nada al crecimiento español. El PIB turístico, indicador que elabora la patronal del sector (Exceltur) a partir de la facturación, registró en el año recién acabado un descenso del 1,1% respecto de 2007 por la importante contracción en la demanda en el último trimestre.

Las previsiones para el futuro inmediato son peores para el sector; que representa al 10% de la economía y que si persiste la actual co-

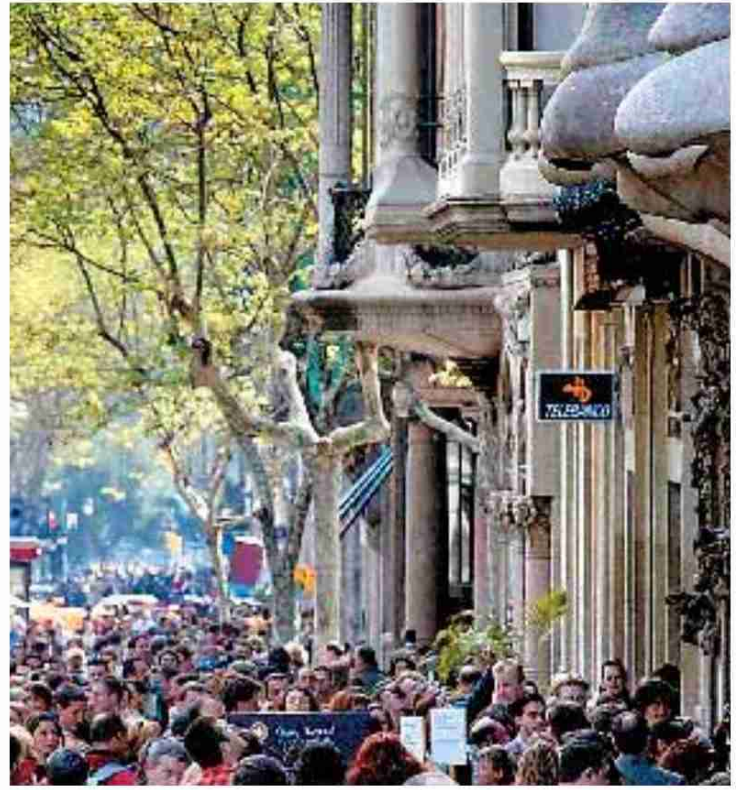
## EL INFORME

- **PIB turístico:** Registró un descenso del 1,1% respecto de 2007. No se percibía una caída comparable desde 2002, a raíz de los atentados del 11-S.
- **Llegadas:** Se redujo un 3,8% la llegada de turistas en 2008 y descendió también el gasto medio de los visitantes en el destino.
- **Afectados:** Más del 75% de las empresas vieron reducidas sus ventas y beneficios, con lo que la confianza empresarial descendió hasta su nivel más bajo desde 2002.

yuntura podría destruir unos 100.000 empleos en el primer semestre de 2009, señaló el vicepresidente de Exceltur, José Luis Zoreda.

El PIB del turismo no registraba una caída comparable desde 2002, cuando se extendió por el mundo el pánico a volar a volar a raíz de los atentados del 11-S, en los que un comando islamista utilizó aviones comerciales para destruir las Torres Gemelas y el Pentágono.

Entonces, el retroceso fue aún



RECLAMO. Turistas ante la Casa Batlló en Barcelona. / EFE

mayor y alcanzó el 1,6%. Aunque sin llegar a esos niveles, las cifras de 2008 son malas y reflejan también una caída del 4,1% en los ingresos. La previsión para 2009 es que el PIB turístico se desplome otro 3% y la facturación el 5,7%.

En 2008 se redujo un 3,8% la llegada de turistas y descendió también el gasto medio de los visitantes en destino. Según Exceltur, más del 75% de las empresas vieron reducidas sus ventas y beneficios, con

lo que la confianza empresarial descendió hasta su nivel más bajo desde 2002, con un sentimiento negativo del 67,1%.

La industria alertó, además, de las repercusiones negativas que tienen fenómenos como el caos del aeropuerto de Barajas. «El turismo es muy sensible a todo lo que suponga inseguridad y molestias», señaló el presidente de la patronal de agencias de viajes, José Manuel Mancñeiras.